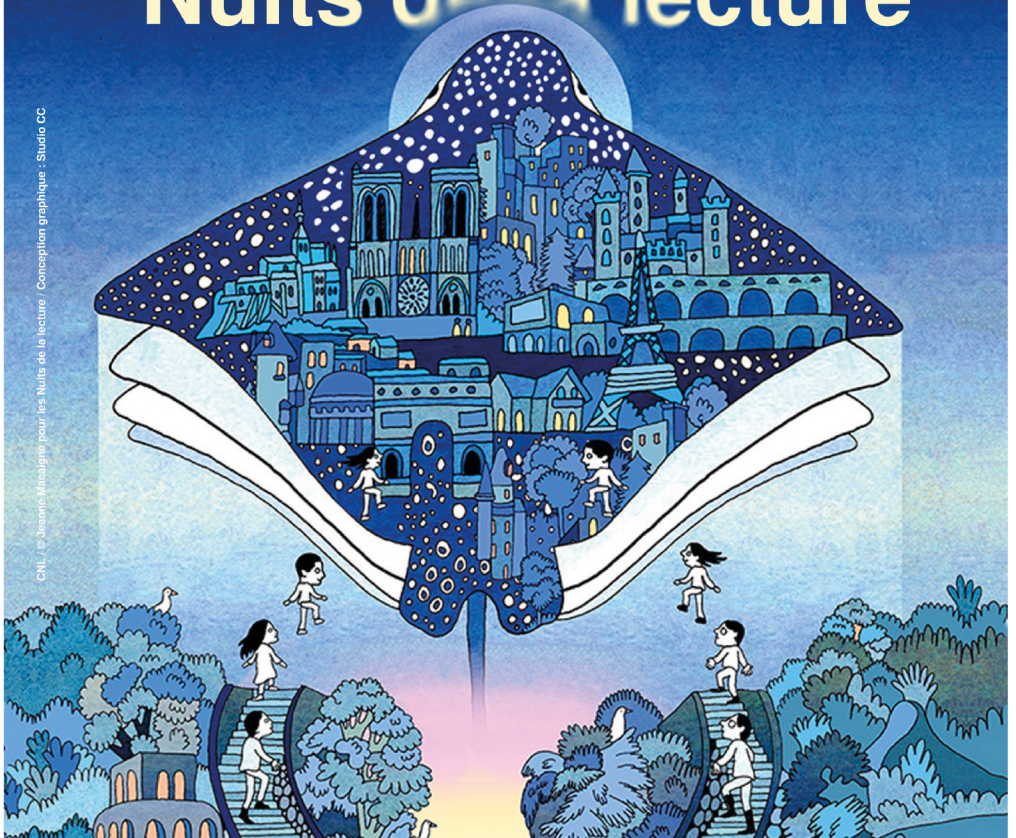


Les patrimoines

23 – 26 janvier 2025

# Nuits de la lecture



CHL © Jeanne-Madeleine pour les Nuits de la lecture / Conception graphique : Studio CC

**11H-18H**

**Dans les collections permanentes**

Musée Fabre  
39 Bd Bonne Nouvelle  
34000 Montpellier



# PROGRAMME

## MERCREDI 22 AU DIMANCHE 26 JANVIER

Les 9<sup>ème</sup> Nuits de la lecture mettent à l'honneur les patrimoines. Une belle occasion pour le musée d'organiser des visites et des lectures afin d'explorer les liens entre Art et Littérature!

### Nouveau ! Club de lecture du musée Fabre

Les équipes de la bibliothèque Jean Claparède du musée Fabre vous invitent à son club de lecture, ouvert à tous sur inscription dans la limite des places disponibles dans la bibliothèque. La première réunion du club de lecture, organisée en partenariat avec la maison de la Poésie Jean Joubert mettra à l'honneur le poète Max Rouquette (1908-2005) et son compagnonnage avec les artistes du musée Fabre.

Inscription : [museefabre.documentation@montpellier.fr](mailto:museefabre.documentation@montpellier.fr)

Mercredi 22 janvier 2025 à partir de 17h30

Dans la limite de 20 personnes, rdv à la bibliothèque.

### VISITES GUIDÉES



Boilly Julien (dessinateur), Girieud (éditeur), De Boehm (graveur), *Aqueduc XIXe s.*, Lithographie  
Propriété de la Ville de Montpellier  
©Musée Fabre Montpellier Méditerranée Métropole

### Les encas du vendredi, l'œuvre coup de coeur

Profitez de la pause méridienne pour picorer les formes, couleurs, lignes et arabesques ! Notre chargée de la préservation et de la restauration des œuvres vous présentera l'accrochage des dessins récemment entrés dans nos collections de Jules Boilly en évoquant par quel processus une acquisition de dessin est ensuite accrochée et visible du public.

Vendredi 24 janvier 12h30

Durée 30 minutes

Visite gratuite comprise dans le billet d'entrée.

Plein tarif 9€ | Pass Métropole 6€ | Tarif réduit 6€

*Dans la limite de 25 personnes, rdv dans le hall du musée.*

### Dominique De Beir / Pierre Buraglio - LA VISITE GUIDÉE

Laissez-vous guider au sein de cette exposition qui explore le lien sensible entre les collections du musée et les créations des artistes contemporains Dominique De Beir et Pierre Buraglio. Le papier est un support de prédilection de Dominique De Beir qui s'intéresse notamment aux livres et aux formes d'écriture dans ses œuvres.

Samedi 25 janvier 14H

Durée : 1h00

Plein tarif 11 € | Pass Métropole 7 € | Tarif réduit 7 €

Dans la limite de 25 personnes, rdv dans le hall du musée.





## "Correspondances" Max Rouquette et les artistes du musée Fabre

L'année 2025 célèbre les 20 ans de la mort de Max Rouquette, qualifié de plus grand écrivain de la langue d'oc, il laisse un patrimoine vivant occitan et littéraire. Des extraits de textes seront lus en dialogue avec les œuvres de C. Richarme, A. Maillol, C. Decosy, G. Dezeuze.

Dimanche 26 janvier à 11h15 et à 15h

Durée : 1h15

Plein tarif 11 € | Pass Métropole 7 € | Tarif réduit 7 €

Dans la limite de 15 personnes, rdv dans le hall du musée.

### Visite guidée famille

#### *Visite familles 6-10 ans Mains et merveilles*

Profitez d'une visite en famille pour les 6-10 ans et découvrez la collection des arts décoratifs du musée Fabre dans une demeure d'autrefois l'hôtel de Cabrières Sabatier d'Espeyran. Lors de cette visite expérimentez avec nos médiateurs nos mallettes marqueteries, faïences et tapisseries pour mieux comprendre comment les meubles et objets étaient fabriqués et avec quoi les propriétaires décoraient leur demeure. Tout ce patrimoine sera évoqué pour dévoiler ses secrets.

Samedi 25 janvier 10h30

Durée : 1h/1h15

7€ par participant, un seul adulte accompagnant par famille.

Rdv dans le hall du musée.

## ATELIER DE CREATION

### *L'empreinte de la couleur*

Vivez un atelier créatif autour du papier marbré et expérimentez les liens entre art plastique et littérature.

Pas de niveau requis.

Samedi 15h00 à 16h30

Dimanche 10h30 à 12h

Durée 1h30

A partir de 7 ans

Enfants : Plein tarif 7 € | Pass Métropole 5 €

Adultes : Plein tarif 11 € | Pass Métropole 7 €

Dans la limite de 10 personnes

Rdv dans le hall du musée



## Table ronde : Jean Joubert, Max Rouquette : deux poètes au cœur des arts : Ecriture, peinture, musée Fabre

L'année 2025 commémorera les dix ans de la disparition de Jean Joubert (1928-2015), et les vingt ans de la disparition de Max Rouquette (1908-2005).

A Montpellier, les deux poètes, familiers du musée Fabre, se sont rencontrés, ont fréquenté les mêmes cercles et les mêmes lieux culturels, ont participé ensemble à des événements. La Maison de la Poésie Jean Joubert, en collaboration avec les Amistats Max Rouquette, propose de leur rendre hommage, par des lectures qui mettront en évidence la présence de l'art et des artistes dans leurs œuvres et dans leurs vies.

Avec la participation de :

Annie Estèves, présidente de la Maison de la Poésie Jean Joubert

Jean-Claude Forêt, membre de l'association Amistats Max Rouquette

Jean-Frédéric Brun, président des Amistats Max Rouquette et du PEN Club occitan

Raphaël Segura, peintre, illustrateur

Robert Lobet, peintre, créateur de livres d'artiste

Patrick Vendrin, comédien

Modération : Jean-Claude Crespy, poète, écrivain

Lectures en français : Patrick Vendrin, Annie Estèves

Lectures en occitan : Jean-Frédéric Brun

Auditorium

Samedi 25 janvier 15H30

Durée 2h

Accès libre dans la limite des places disponibles.

## Visitez à votre rythme en lecture

### *Histoires en balade* livres à destination des 2-5 ans

Dans un musée on peut dialoguer, aimer, ne pas aimer, dessiner et LIRE! Découvrez la sélection de livres proposée par notre équipe dans nos sacs " Histoires en balade". Trois thématiques sont disponibles autour des collections nordiques, pour accompagner votre visite. Prenez le temps de vous arrêter et lire des histoires avec vos enfants.

Du jeudi 23 au dimanche 26 janvier de 11h à 17h00.

Dispositif remis gratuitement en billetterie lors de votre achat de billet pour les collections permanentes en échange de votre carte d'identité.

## *Espace lecture*

Pour les enfants entre 2-11 ans accompagnés de leurs parents.

Toute la journée, le musée met à disposition un espace lecture "Petits et grands".

Prenez le temps de raconter des histoires aux enfants sur le thème du patrimoine.

Rendez-vous salon Fabre : "Le patrimoine et les musées".

Cet espace est en accès libre sur présentation du billet d'entrée au musée,

6 € pour les adultes.

Gratuit pour les enfants.