



ELABORATION DU REGLEMENT LOCAL DE PUBLICITE
INTERCOMMUNAL (RLPi) DE
MONTPELLIER MEDITERRANEE METROPOLE

3. ANNEXES
3.1. DOCUMENTS GRAPHIQUES

Commune de CLAPIERS

Elaboration prescrite par DCM du 27 septembre 2017
Projet de RLPi arrêté par DCM du 23 juillet 2019
Projet de RLPi approuvé par DCM du 29 mars 2021



Zonage RLPi

Centres villes, noyaux villageois

ZP1a

ZP1b

Zones résidentielles et
tissus urbains mixtes

ZP2a

ZP2b

ZP2c

Voies urbaines et péri-urbaines
particulières

ZP3

Zones économiques

ZP4a

ZP4b

ZP4c

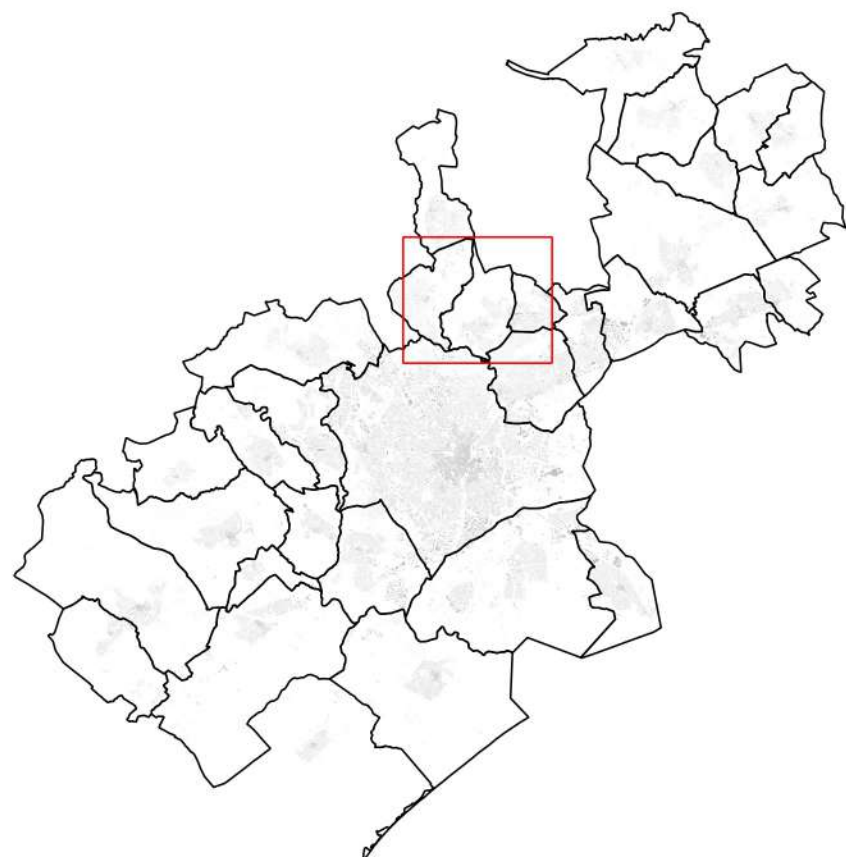
Eléments d'informations

Périmètres d'agglomérations ajustés à la réalité bâtie du territoire

Voies concernées par les dispositions de l'art.R584-31 du Code de l'Environnement

Périmètres d'interdiction de publicité mentionnés aux articles L581-4 et L581-8-8° du Code de l'environnement (connu à la date d'approbation du RLPi)

Périmètres d'interdiction de publicité mentionnés aux 1°, 2° et 4° de l'article L581-8 du Code de l'environnement (connu à la date d'approbation du RLPi) et concernés par les dispositions dérogatoires de l'article P0.2 du règlement RLPi



0 0,5 1 km