



ELABORATION DU REGLEMENT LOCAL DE PUBLICITE
INTERCOMMUNAL (RLPi) DE
MONTPELLIER MEDITERRANEE METROPOLE

3. ANNEXES
3.1. DOCUMENTS GRAPHIQUES

Commune de VILLENEUVE-LES-MAGUELONE

Elaboration prescrite par DCM du 27 septembre 2017
Projet de RLPi arrêté par DCM du 23 juillet 2019
Projet de RLPi approuvé par DCM du 29 mars 2021



Zonage RLPi

Centres villes, noyaux villageois

■ ZP1a

■ ZP1b

Zones résidentielles et
tissus urbains mixtes

■ ZP2a

■ ZP2b

■ ZP2c

Voies urbaines et péri-urbaines
particulières

■ ZP3

Zones économiques

■ ZP4a

■ ZP4b

■ ZP4c



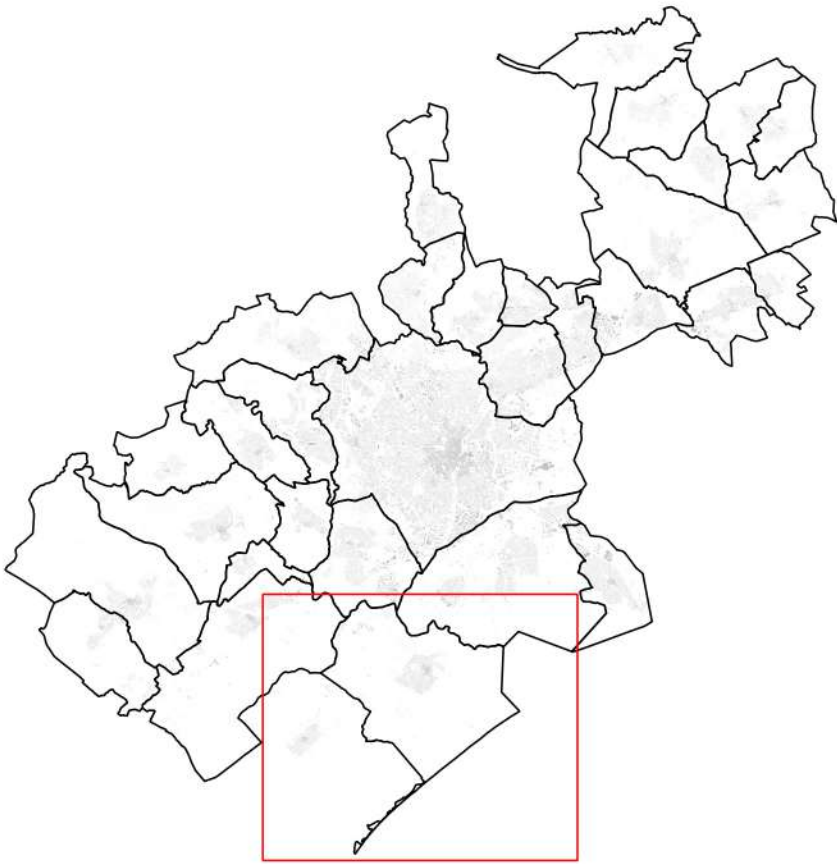
Eléments d'informations

▭ Périmètres d'agglomérations ajustés à la réalité bâtie du territoire

— Voies concernées par les dispositions de l'art.R584-31 du Code de l'Environnement

▨ Périmètres d'interdiction de publicité mentionnés aux articles L581-4 et L581-8-8° du Code de l'environnement (connu à la date d'approbation du RLPi)

▩ Périmètres d'interdiction de publicité mentionnés aux 1°, 2° et 4° de l'article L581-8 du Code de l'environnement (connu à la date d'approbation du RLPi) et concernés par les dispositions dérogatoires de l'article P0.2 du règlement RLPi



0 0,5 1 km