



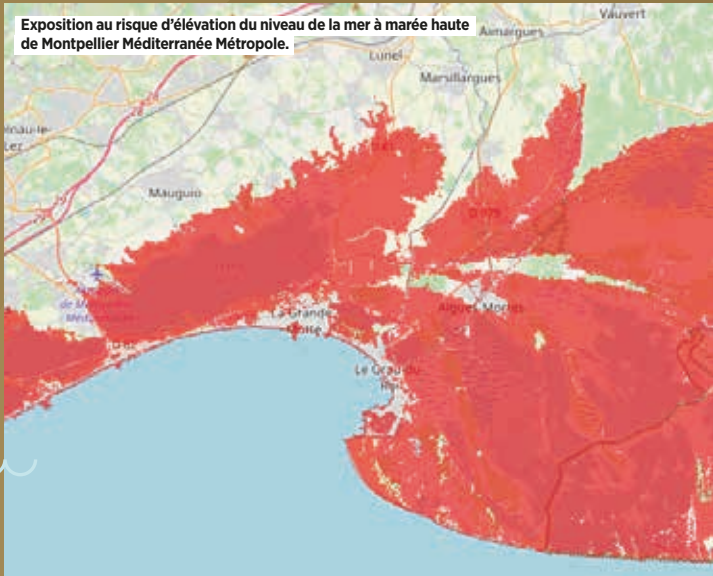
LA MÉTROPOLE  
DE MONTPELLIER  
S'ADAPTE AU **CHANGEMENT**  
**CLIMATIQUE**

**SYNTHÈSE DU DIAGNOSTIC DE VULNÉRABILITÉ DU TERRITOIRE  
DE MONTPELLIER MÉDITERRANÉE MÉTROPOLE  
AU CHANGEMENT CLIMATIQUE (2024)**



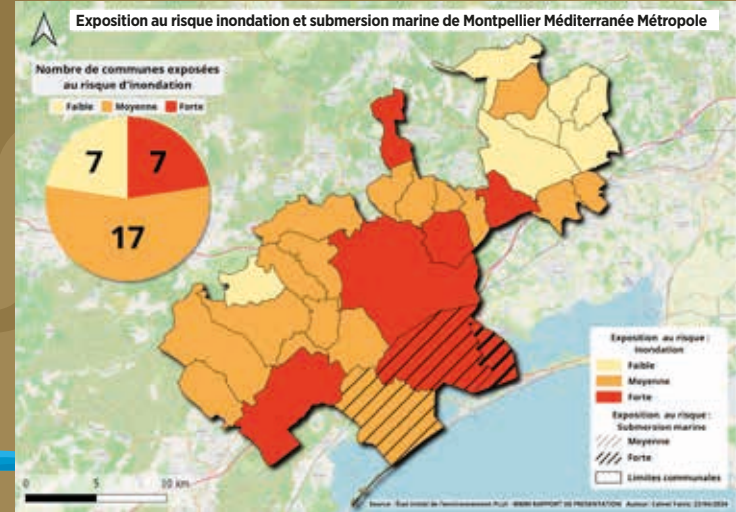
# UNE MÉTROPOLE EXPOSÉE À DE NOMBREUX RISQUES CLIMATIQUES

Exposition au risque d'élévation du niveau de la mer à marée haute de Montpellier Méditerranée Métropole.



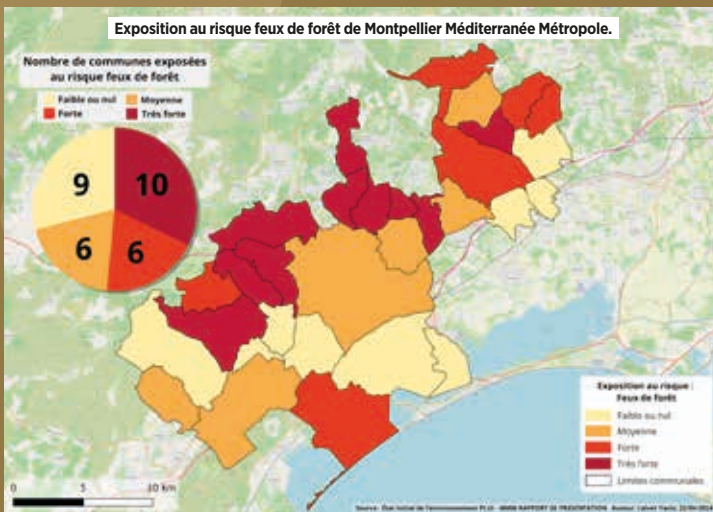
ÉLÉVATION DU NIVEAU DE LA MER

Exposition au risque inondation et submersion marine de Montpellier Méditerranée Métropole



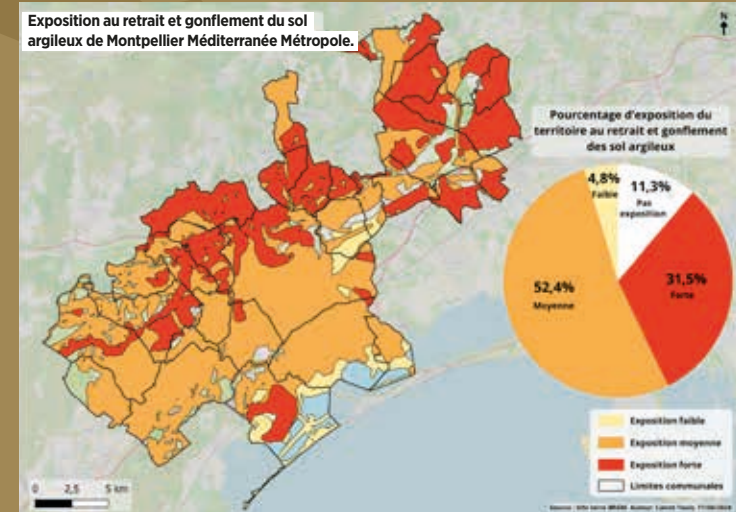
INONDATION ET SUBMERSION MARINE

Exposition au risque feux de forêt de Montpellier Méditerranée Métropole.



FEUX DE FORÊT

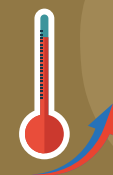
Exposition au retrait et gonflement du sol argileux de Montpellier Méditerranée Métropole.



RETRAIT ET GONFLEMENT DU SOL



© BRGM



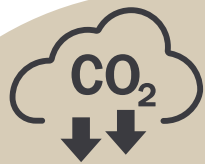
# LA NÉCESSITÉ DE S'ADAPTER AUX CONSÉQUENCES DU CHANGEMENT CLIMATIQUE

La Métropole de Montpellier a adopté en 2023 un Plan Climat Air Energie Territorial solidaire 2021-2026, qui définit le scénario pour atteindre la neutralité carbone d'ici à 2050.

Au regard de l'accélération du changement climatique, il est nécessaire de renforcer les efforts d'adaptation aux effets déjà observables au niveau local, comme la modification du régime des précipitations

ou l'augmentation des risques climatiques (canicules, incendies, inondations...).

C'est pourquoi la Métropole de Montpellier a répondu à un appel à projets porté par l'ADEME Occitanie et l'Agence de l'Eau Rhône Méditerranée Corse, afin d'élaborer une stratégie d'adaptation de son territoire. Pour cela, un diagnostic de vulnérabilité du territoire au changement climatique a été établi.



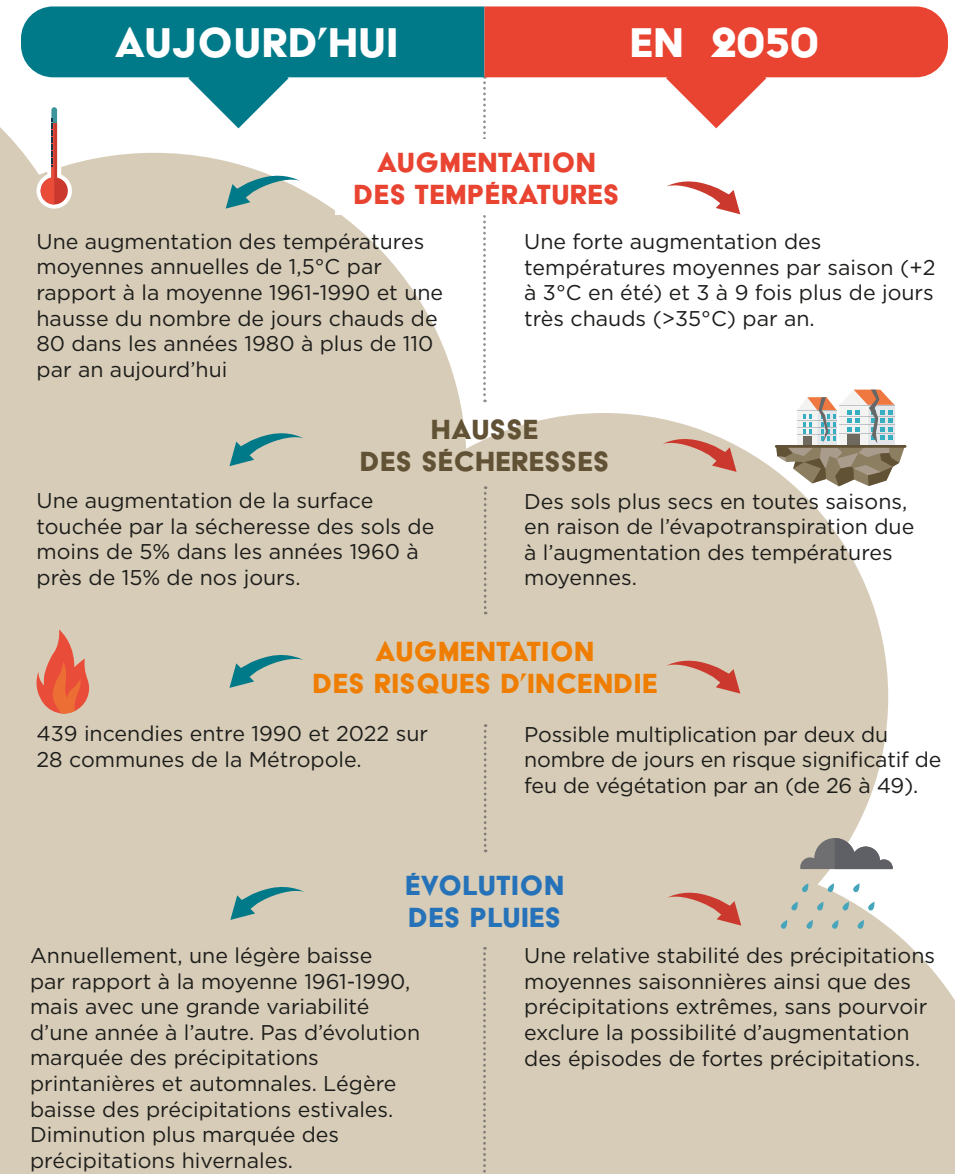
## ATTÉNUATION VERSUS ADAPTATION

L'atténuation du changement climatique passe par la **réduction des émissions de gaz à effet de serre**, cause du réchauffement climatique. L'adaptation au changement climatique implique d'anticiper et de **gérer les risques créés localement** par le changement climatique global.

## QU'EST-CE-QUE LA VULNÉRABILITÉ D'UN TERRITOIRE AU CHANGEMENT CLIMATIQUE ?

La vulnérabilité d'un territoire dépend d'une part de sa plus ou moins grande **exposition aux aléas climatiques** (sécheresses, précipitations, tempêtes...) et d'autre part de sa plus ou moins grande **sensibilité** à ces aléas, en fonction de ses **caractéristiques socio-économiques** (population jeune ou âgée, niveau socio-économique, équipements et services publics disponibles...)

# UN TERRITOIRE DE PLUS EN PLUS EXPOSÉ



# SYNTHÈSE DES PRINCIPAUX ALÉAS CLIMATIQUES

Synthèse des principaux aléas climatiques identifiés pour le territoire de la Métropole de Montpellier, avec une estimation du niveau d'exposition actuelle et en 2050 du territoire à ces aléas :

ALÉA	EXPOSITION ACTUELLE	EXPOSITION EN 2050
Températures	Elevée ↗	Très élevée ↑
Nombre de jours très chauds/de canicule par an	Elevée ↗	Très élevée ↑
Sécheresses (météorologiques et sols)	Elevée ↗	Très élevée ↑
Feux de forêts	Elevée ↗	Très élevée ↑
Pluies (moyennes annuelles et saisonnières)	Moyenne ⇌	Moyenne ⇌
Pluies extrêmes	Moyenne ⇌	Moyenne ⇌
Catastrophes naturelles	Elevée ↗	Elevée à très élevée ↑
Disponibilité et qualité de la ressource en eau	Elevée ↗	Très élevée ↑
Cycles des gelées	Faible ↘	Faible ↘

Sources : ClimaDiag 2024, ClimatHD, ORCEO



# PRINCIPAUX IMPACTS DU CHANGEMENT CLIMATIQUE SUR LE TERRITOIRE

## UNE AGRICULTURE LOCALE FRAGILISÉE PAR LE CHANGEMENT CLIMATIQUE

- Une baisse des rendements et de la qualité des productions.
- Une augmentation des besoins en eau dans un contexte de dégradation des ressources (eau et sols).
- Une dégradation des conditions de production.



## UNE DÉGRADATION DE LA QUALITÉ DE VIE ET DU BIEN-ÊTRE DES HABITANTS

- Une dégradation de la qualité de vie et du bien-être dans les espaces publics et les transports.
- Une détérioration de la qualité de vie et du bien-être dans les logements et au travail.
- Une dégradation des conditions d'accueil dans les équipements publics.
- Des risques de rupture de la continuité de certains services publics (énergie, transports).



## UNE DÉGRADATION DE LA SANTÉ DES PERSONNES

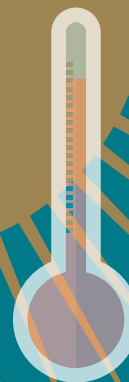
- Une dégradation de la santé physique lors des périodes de fortes chaleurs : coups de chaleurs, problèmes cardio-vasculaires, hausse des hospitalisations et de la mortalité.
- Une augmentation de certaines pathologies et apparition de nouvelles maladies : épidémies liées au moustique tigre, allergies.
- Une hausse de l'éco-anxiété et des impacts sur la santé mentale.



## VERS UNE ADAPTATION DU TERRITOIRE

Suite à ce diagnostic de vulnérabilité, la Métropole a souhaité approfondir ce sujet majeur :

« **Bien vivre en milieu urbain avec les fortes chaleurs et canicules** » avec les acteurs du territoire afin de définir une stratégie d'adaptation.

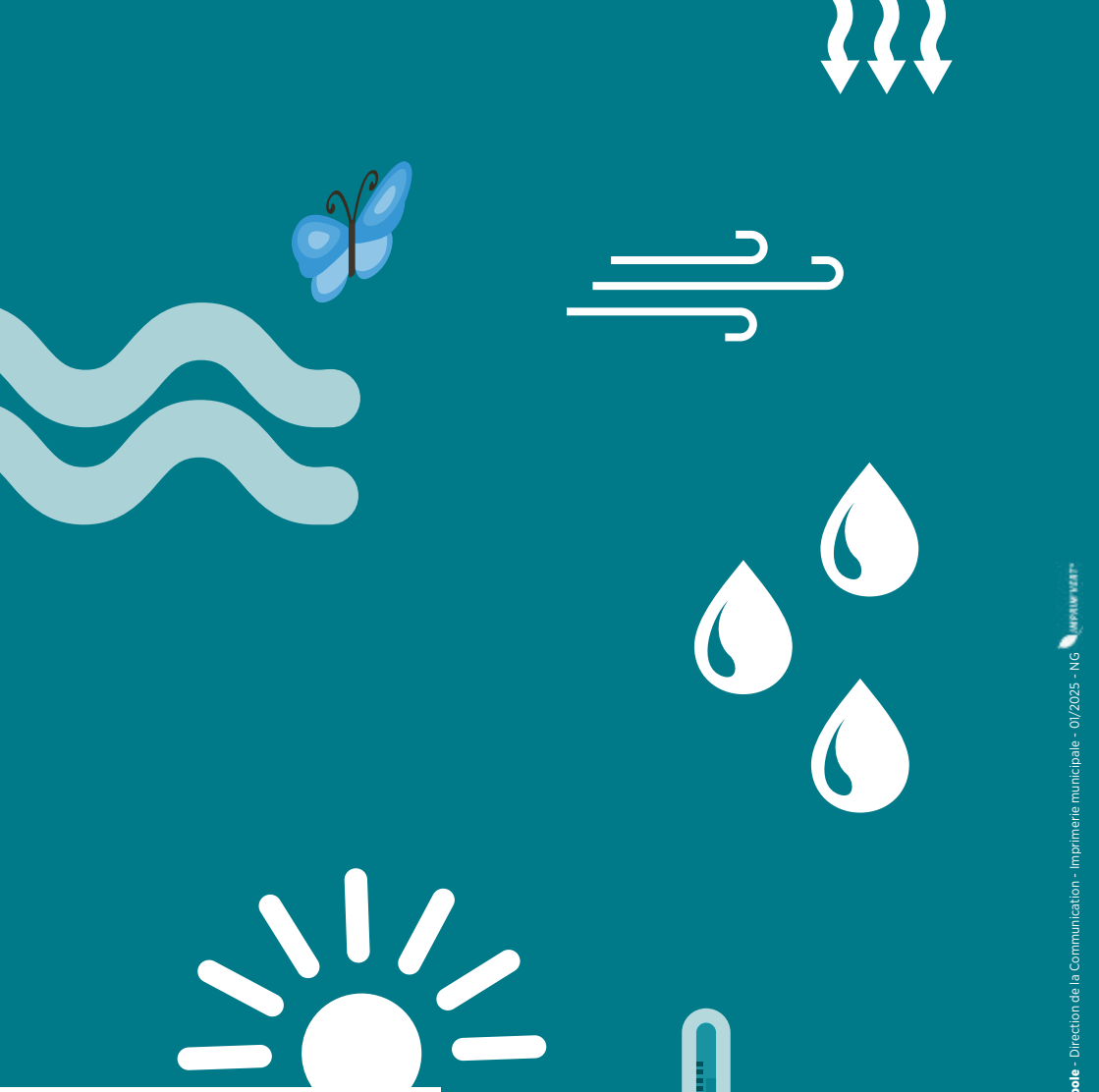




## POUR EN SAVOIR PLUS SUR L'ADAPTATION AU CHANGEMENT CLIMATIQUE, QUELQUES RESSOURCES À CONSULTER.



- Réseau Action Climat France & ADEME, 2024, « La France face au changement climatique : toutes les régions impactées », disponible sur <https://reseauactionclimat.org/publications/la-france-face-au-changement-climatique-toutes-les-regions-impactees/>
- ClimatHD : <https://meteofrance.com/climathd>
- ClimatDiag : <https://meteofrance.com/climadiag-commune>
- Infoterre.BRGM, 2019, « Exposition au retrait-gonflement des argiles », disponible sur <http://infoterre.brgm.fr/viewer/MainTileForward.do>
- BRGM, 2024, « Zones exposées à l'élévation du niveau de la mer à marée haute », disponible sur <https://sealevelrise.brgm.fr/slr/#lng=3.16406;lat=43.50692;zoom=7;level=1.0;layer=0>
- Plan de bassin adaptation au changement climatique Rhône-Méditerranée 2024-2030, disponible sur <https://www.rhone-mediterranee.eaufrance.fr/Changement-climatique>



**Avec le soutien financier**  
de l'ADEME et  
de l'Agence de l'Eau  
Rhône Méditerranée Corse



[montpellier.fr](http://montpellier.fr)  
[montpellier3m.fr](http://montpellier3m.fr)

